
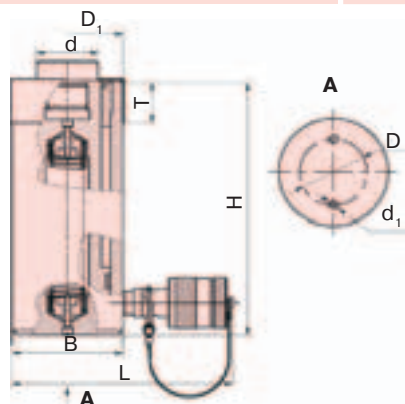




► ДУ5П100, ДУ10П100, ДУ15П250, ДУ20П150, ДУ35П150

Грузоподъемность Capacity	5-100 тс(t)	 Серия/Series ДУ...П 
Ход штока Stroke	50-360 мм(mm)	



▲ ДУ10П150

- Наличие резьбы на корпусе и на штоке, а также резьбовых отверстий в основании обеспечивает неограниченные возможности применения, в том числе в специальных приспособлениях (прессах, трубогибах, съемниках и т.п.)
- Одностороннее действие, пружинный возврат штока.
- Высокопрочная опора из закаленной стали, устанавливаемая на шток, предохраняет его от повреждения.
- Рифленая поверхность опор предотвращает скольжение груза.
- Модели грузоподъемностью 10, 20, 35, 50 тс для создания прочной опорной поверхности и устойчивости могут комплектоваться поддомкратными опорами.
- Домкраты грузоподъемностью 50 и более тс оснащаются плавающими опорами, позволяющими снизить радиальные нагрузки на шток.
- The thread on the cylinder and mounting holes allow unlimited use of cylinders for pushing and pressing, as well as in special tools.
- Single-acting, spring return.
- High-strength and secure saddle made of hardened steel are mounted on the rod to protect it from damage.
- Grooved surface of saddles does not let the load slip during operation.
- Cylinders of 10, 20, 35, 50 t capacity can be equipped with base plates to achieve stability.
- Cylinders of 50 t capacity and above equipped with tilt saddles to compensate for radial loads.

			
Предохранительные краны/ Safety valves	Манометры/ Gauges	Поддомкратные опоры/ Base plates	Рукава высокого давления/ High pressure hoses
раздел принадлежности, страница/accessories section, page			
86		89	

Модель Model	Усилие, тс Capacity, t	Ход штока, мм Stroke, mm	Рабочий объем масла, см ³ Working oil capacity, cm ³	d, мм	D, мм	D ₁ , мм	T, мм	Отверстия в основании, кол-во / d ₁ , мм Number of holes/d., mm	Габариты, мм (ВxLxH) Dimensions, mm (BxLxH)	Масса, кг Weight, kg	Рекомендуемый насос Recommended pump
ДУ5П100	5	100	80	52	-	M 42x15	30	-	42x106x191	19	НРГ-7007
ДУ10П100	10	100	167	52	42	M 60x2	35	2/M 8	60x124x191	3,6	НРГ-7007
ДУ10П150	10	150	238	52	42	M 60x2	35	2/M 8	60x124x242	4,0	НРГ-7007
ДУ15П250	15	250	490	62	35	M 68x2	35	2/M 8	70x134x330	9,8	НРГ-7010
ДУ20П100	20	100	332	62	65	M 85x2	50	2/M 10	88x149x192	8,5	НРГ-7007
ДУ20П150	20	150	498	62	65	M 85x2	50	2/M 10	88x149x242	10,2	НРГ-7010
ДУ20П360	20	360	112	78	45	M 85x2	50	2/M 10	88x149x452	19,4	НРГ-7020
ДУ35П50	35	50	251	78	75	M 105x2	50	2/M 12	108x172x179	10,5	НРГ-7007
ДУ35П150	35	150	754	78	75	M 105x2	50	2/M 12	108x172x279	16,0	НРГ-7010
ДУ50П50	50	50	393	105	95	M 127x2,5	60	3/M 12	128x194x165	15	НРГ-7010
ДУ50П150	50	150	1180	105	95	M 127x2,5	60	3/M 12	128x194x265	23,9	НРГ-7020
ДУ100П150	100	150	2310	105	110	M 180x2	60	3/M 12	180x260x317	42	НРГ-7035



ДГ200П150

- Предназначены для подъема и перемещения груза при проведении монтажно-демонтажных и ремонтных работ.
- Одностороннее действие, пружинный возврат штока.
- Высокопрочная опора из закаленной стали, устанавливаемая на шток, предохраняет его от повреждения.
- Рифленая поверхность опоры предотвращает скольжение груза.
- Могут быть оснащены предохранительным краном, который предотвращает самопроизвольный слив гидравлической жидкости из полости домкрата в случае аварийного повреждения насоса или рукава высокого давления.
- Модели грузоподъемностью 50 тс и более комплектуются плавающими опорами, позволяющими снизить радиальные нагрузки на шток.

Грузоподъемность

5-400

Capacity

тс(t)

Ход штока

100-250

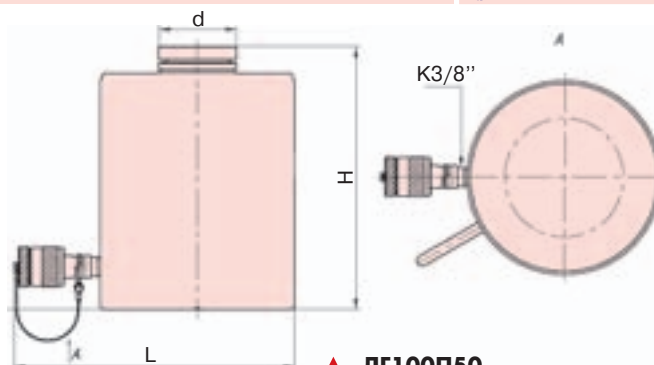
Stroke

мм(mm)



Серия/Series

ДГ...П



▲ ДГ100П50

- Used to lift and move loads during construction and repair works.
- Single-acting, spring return.
- High-strength and secure saddles made of hardened steel are mounted on the rod to protect it from damage.
- Grooved surface of saddles prevents the load slip-page.
- Can be equipped with safety valves which prevent spontaneous discharge of oil in emergency.
- To compensate for radial loads models of more than 50 t capacity are equipped with swivel heads.



Предохранительные краны/
Safety valves



Манометры/
Gauges



Краны многоходовые/
Manifolds



Рукава высокого давления/
High pressure hoses

раздел принадлежности, страница/accessories section, page

86

87

87

89



▲ ДГ200П250 в работе (in use)

Модель Model	Грузоподъемность, тс Lifting capacity, t	Ход штока, мм Stroke, mm	Рабочий объем масла, см ³ Working oil capacity, cm ³	d, мм	Габариты, мм (ВхLxH) Dimensions, mm (BxLxH)	Масса, кг Weight, kg	Рекомендуемый насос Recommended pump
ДГ5П200	5	200	140	40	45x125x284	3	НРГ-7007
ДГ10П200	10	200	304	49	62x142x283	5,5	НРГ-7010
ДГ20П200	20	200	664	68	88x176x310	13	НРГ-7020
ДГ30П200	30	200	880	78	105x185x315	17,5	НРГ-7020
ДГ35П100	35	100	502	108	108x188x225	15	НРГ-7020
ДГ50П150	56	150	1180	98	128x208x277	18,5	НРГ-7010
ДГ50П200	50	200	1425	98	128x208x323	22	НРГ-7020
ДГ100П150	100	150	2640	118	185x266x322	64,3	НРГ-7035
ДГ200П150	200	150	4250	130	242x322x385	110	НРГ-7080
ДГ400П250	400	250	12300	160	330x410x572	300	НРГ-7160



ДГ100П230Г, ДГ50П200Г

- Предохранительная гайка позволяет фиксировать груз в поднятом положении в течение длительного времени, обеспечивая безопасную работу с поднятым грузом.
- Два исполнения: серия ДГ...П... — одностороннего действия с пружинным возвратом штока, ДГ...М... — одностороннего действия с гравитационным возвратом штока.
- Могут комплектоваться предохранительными кранами, которые предотвращают самопроизвольный слив гидравлической жидкости из полости домкрата в случае аварийного повреждения насоса или рукава высокого давления.
- Комплекуются плавающими опорами, позволяющими снизить радиальные нагрузки на шток.



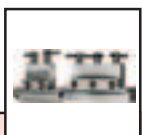
Предохранительные краны/
Safety valves

86



Манометры/
Gauges

87



Краны многоходовые/
Manifolds

87

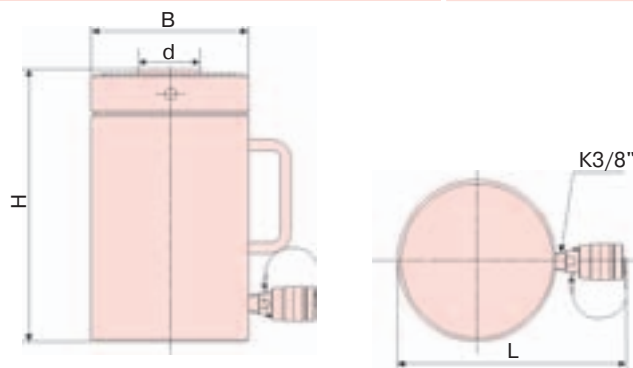
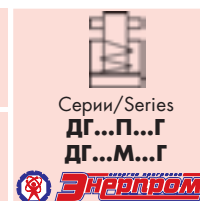


Рукава высокого давления/
High pressure hoses

89

раздел принадлежности, страница/accessories section, page

Грузоподъемность Capacity	50-1000 тс(t)
Ход штока Stroke	150-250 мм(mm)



- Lock-nut provides safe operation with a lifted load, and makes it possible to leave the load lifted for a long period.
- ДГ...П... models single-acting with spring stroke return, ДГ...М... single-acting with gravity stroke return.
- Can be equipped with safety valves which prevents spontaneous discharge of oil in emergency.
- To compensate for radial loads equipped with swivel heads.



▲ ДГ200П230Г в работе (in use)

Модель Model	Грузоподъемность, т Lifting capacity, t	Ход штока, мм Stroke, mm	Рабочий объем масла, см ³ Working oil capacity, cm ³	Габариты, мм (ВхLxН) Dimensions, mm (BxLxH)	d, мм d, mm	Масса, кг Weight, kg	Рекомендуемый насос Recommended pump
ДГ50П150Г	50	150	1063	127x207x306	90	27	НРГ-7020
ДГ50П200Г	50	200	1141	127x207x424	90	38	НРГ-7020
ДГ100П150Г	100	150	2900	185x265x344	130	80	НРГ-7035
ДГ100П230Г	100	230	3292	185x265x499	130	95	НРГ-7080
ДГ150П230Г	150	230	4918	225x305x508	160	164	НРГ-7080
ДГ200П150Г	200	150	5025	225x305x360	180	160	НЭР...И10...1
ДГ200П230Г	200	230	6521	225x544x615	180	224	НЭР...И10...1
ДГ400П250Г	392	250	12250	330x445x550	160	320	НЭР...И20...1
ДГ500М250Г	500	250	17670	460x530x845	290	767	НЭР...И20...1
ДГ600М250Г	600	250	22707	505x575x875	320	973	НЭР...И40...1
ДГ750М250Г	750	250	26880	565x635x945	360	1357	НЭР...И40...1
ДГ1000М250Г	1000	250	34660	640x710x990	405	1856	НЭР...И40...1

Примечание: модель ДГ400П250Г работает на номинальном давлении 80 МПа! (ДГ400П250Г model — 800 bar pressure!)

Домкраты гидравлические



универсальные
с гидравлическим возвратом штока

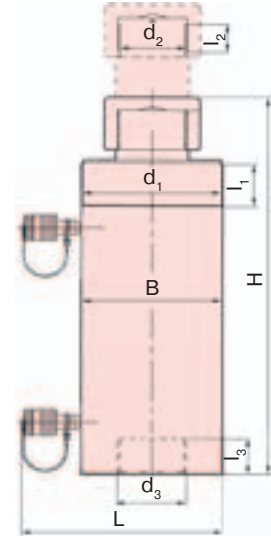
HYDRAULIC CYLINDERS

universal double acting



ДУ200Г150

Грузоподъемность Capacity	5-200 тс(t)	 Серия/Series ДУ...Г 
Ход штока Stroke	100-500 мм(mm)	



- Наличие резьбы на корпусе и на штоке, а также резьбовых отверстий в основании обеспечивает неограниченные возможности применения, в том числе в специальных приспособлениях (прессах, трубогибах, съемниках и т.п.)
- Двухстороннее действие — гидравлический возврат штока позволяет быстро подготовить домкрат к следующему циклу.

- The thread on the cylinder and mounting holes allow unlimited use of cylinders for pushing and pressing, as well as in special tools.
- Double-acting — hydraulic return allows to quickly prepare the cylinder for the next push.



ДУ5Г100 со снятой опорой
(without saddle)

			
Предохранительные краны/ Safety valves	Манометры/ Gauges	Краны многоходовые/ Manifolds	Рукава высокого давления/ High pressure hoses
раздел принадлежности, страница/ accessories section, page			
86	87	87	89

Модель	Грузоподъемность, тс Capacity, t	Ход штока, мм Stroke, mm	Резьба на корпусе (d ₁ /l ₁) Plunger thread (d ₁ /l ₁)	Резьба на штоке (d ₂ /l ₂) Thread on the plunger (d ₂ /l ₂)	Резьба на корпусе внутренняя (d ₃ /l ₃) Bottom screw (d ₃ /l ₃)	Рабочий объем масла, см ³ Working oil capacity, cm ³	Габариты, мм (ВхLхH) Dimensions, mm (BxLxH)	Масса, кг Weight, kg	Рекомендуемый насос Recommended pump
ДУ5Г100	5	100	M45x1,5 / 25	M20x1,5 / 25	M20x1,5 / 20	70,7	50x135x256	3,3	НЭ...10...1
ДУ5Г250	5	250	M45x1,5 / 25	M20x1,5 / 25	M20x1,5 / 20	176,7	50x135x406	4,8	НЭ...10...1
ДУ10Г100	10	100	M60x2 / 30	M28x2 / 30	M32x2 / 25	152	62x142x289	4,5	НЭ...10...1
ДУ10Г250	10	250	M60x2 / 30	M28x2 / 30	M32x2 / 25	380	62x142x439	8	НЭ...10...1
ДУ20Г150	20	150	M85x2,5 / 50	M40x2 / 45	M50x2 / 27	497,1	85x165x389	13,5	НЭ...10...1
ДУ20Г300	20	300	M85x2,5 / 50	M40x2 / 45	M50x2 / 27	995,1	85x165x495	20	НЭ...10...1
ДУ20Г500	20	500	M85x2,5 / 50	M40x2 / 45	M50x2 / 27	1659	85x165x739	24	НЭ...10...1
ДУ30Г150	30	150	M100x2,5 / 55	M50x2 / 48	M50x2 / 35	662,7	102x182x431	24	НЭ...10...1
ДУ30Г300	30	300	M100x2,5 / 55	M50x2 / 48	M50x2 / 35	825,4	102x182x581	33	НЭ...10...1
ДУ30Г500	30	500	M100x2,5 / 55	M50x2 / 48	M50x2 / 35	1200	102x182x922	57	НЭ...10...1
ДУ50Г150	50	150	M127x2,5 / 55	M55x3 / 53	M55x3 / 55	163,2	130x210x477	30	НЭ...10...1
ДУ50Г300	50	300	M127x2,5 / 55	M55x3 / 53	M55x3 / 55	2126	130x210x527	50	НЭ...10...1
ДУ50Г500	50	500	M127x2,5 / 55	M55x3 / 53	M55x3 / 55	3544	130x210x827	62	НЭ...10...1
ДУ100Г150	100	150	M170x3 / 65	M90x3 / 62	—	2147	170x250x474	64	НЭ...10...1
ДУ100Г300	100	300	M170x3 / 65	M90x3 / 62	—	4294	170x250x624	83	НЭ...10...1
ДУ100Г500	100	500	M170x3 / 65	M90x3 / 62	—	7157	180x250x824	140	НЭ...10...1
ДУ200Г150	200	150	M240x4 / 73	M120x4 / 70	—	4252	240x320x515	135	НЭ...10...1
ДУ200Г300	200	300	M240x4 / 73	M120x4 / 70	—	8505	240x320x665	190	НЭ...10...1
ДУ200Г500	200	500	M240x4 / 73	M120x4 / 70	—	14176	240x320x865	250	НЭ...10...1



ДГ100Г50

Грузоподъемность **100-1000**

Capacity **тс(t)**

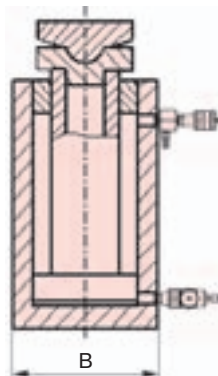
Ход штока **50-400**

Stroke **мм(mm)**

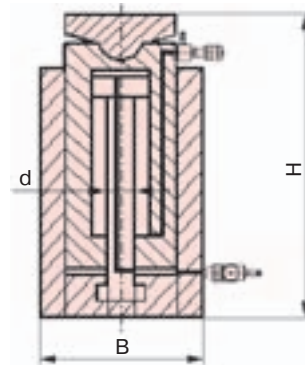


Серия/Series

**ДГ...Г,
ДГ...Г...У**



▲ ДГ100Г50



▲ ДГ500Г160У

- Предназначены для выполнения монтажно-демонтажных, ремонтных и других видов работ в различных отраслях промышленности.
- Могут эффективно применяться при работах по горизонтальному перемещению объектов, когда гидравлический возврат штока позволяет быстро подготовить домкрат к следующему циклу.
- Оснащены предохранительным клапаном, который защищает штоковую полость от перегрузок, вызванных непреднамеренным превышением номинального давления, а также плавающей опорой, позволяющей снизить радиальные нагрузки на шток и ручками для переноски.
- Модели ДГ (таблица 1) имеют традиционную поршневую конструкцию. Модели ДГ...У (таблица 2) повышенной грузоподъемности имеют конструкцию плунжерного типа, что обеспечивает большую грузоподъемность и надежность при малом весе и габаритах домкрата.

- Used for mounting and dismantling, bench and assembling, repair and other works in all industries.
- Efficiently used when pushing objects, when hydraulic return allows to quickly prepare the cylinder for the next push.
- Equipped with check valves which prevent overload from accidental exceeding nominal pressure, tilt saddle to compensate for radial loads and handles for carrying.
- ДГ models (see table 1) plain piston design provides high maintainability. ДГ...У models plunger design provides high capacity coupled with low weight and small dimensions (see table 2).

Предохранительный клапан в штоковой полости защищает домкрат от превышения номинального давления
(Safety valve in the rod end to prevent pressure overshoot)



ДГ400Г160 в работе (in use)



◀ ДГ100Г160 в системе с насосной станцией НЭР-1,620Т1 (ДГ100Г160 with НЭР-1,620Т1 electric power pack)



Предохранительные краны/
Safety valves

86



Манометры/
Gauges

87



Краны многоходовые/
Manifolds

87



Рукава высокого давления/
High pressure hoses

89

раздел принадлежности, страница/accessories section, page

Таблица 1 — Технические характеристики домкратов серии ДГ (поршневого типа).

Table 1 — Technical characteristics of ДГ cylinders (piston type).

Модель Model	Грузоподъемность, тс Lifting capacity, t	Ход штока, мм Stroke, mm	Рабочий объем масла, см ³ Working oil capacity, cm ³	Габариты, мм (ВхLхН) Dimensions, mm (ВхLхН)	Масса, кг Weight, kg	Рекомендуемый насос Recommended pump
ДГ100Г50	100	50	770	180x180x211	50,8	НЭ..И10..1
ДГ100Г160	100	160	2464	180x180x321	63,2	НЭ..И10..1
ДГ100Г250	100	250	3850	180x180x411	73,4	НЭ..И10..1
ДГ100Г320	100	320	4928	180x180x481	81,3	НЭ..И10..1
ДГ100Г400	100	400	6160	180x180x561	90,5	НЭ..И20..1
ДГ200Г50	200	50	1415	245x245x305	93	НЭ..И10..1
ДГ200Г160	200	160	4528	245x245x415	120	НЭ..И10..1
ДГ200Г250	200	250	7075	245x245x505	138	НЭ..И20..1
ДГ200Г320	200	320	9056	245x245x555	155	НЭ..И20..1
ДГ200Г400	200	400	11320	245x245x655	174	НЭ..И40..1
ДГ300Г160	300	160	7840	325x325x380	237	НЭ..И20..1
ДГ300Г250	300	250	12250	325x325x470	278	НЭ..И40..1
ДГ300Г320	300	320	15680	325x325x540	310	НЭ..И40..1
ДГ300Г400	300	400	13600	325x325x620	347	НЭ..И40..1
ДГ400Г160	400	160	9840	351x351x408	256	НЭ..И40..1
ДГ400Г250	400	250	15375	351x351x498	296	НЭ..И40..1
ДГ400Г320	400	320	19680	351x351x568	331	НЭ..И40..1
ДГ400Г400	400	400	24600	351x351x648	371	НЭ..И63..1

Таблица 2 — Технические характеристики домкратов серии ДГ...У (плунжерные, повышенной грузоподъемности)

Table 2 — Technical characteristics of ДГ...У cylinders (plunger type with high capacity).

Модель Model	Грузоподъемность, тс Lifting capacity, t	Ход штока, мм Stroke, mm	Рабочий объем масла, см ³ Working oil capacity, cm ³	Диаметр плунжера, мм (d) Plunger diameter, mm (d)	Габариты, мм (ВхLхН) Dimensions, mm (ВхLхН)	Масса, кг Weight, kg	Рекомендуемый насос Recommended pump
ДГ500Г160У	500	160	11488	260	325x325x544	308	НЭ..И40..1
ДГ500Г250У	500	250	17950	260	325x325x700	356	НЭ..И40..1
ДГ500Г320У	500	320	22976	260	325x325x770	384	НЭ..И63..1
ДГ500Г400У	500	400	28720	260	325x325x850	424	НЭ..И63..1
ДГ600Г160У	600	160	14832	290	377x377x584	456	НЭ..И40..1
ДГ600Г250У	600	250	23175	290	377x377x674	515	НЭ..И40..1
ДГ600Г320У	600	320	29664	290	377x377x744	562	НЭ..И63..1
ДГ600Г400У	600	400	37080	290	377x377x824	614	НЭ..И63..1
ДГ800Г160У	800	160	18336	330	426x426x625	649	НЭ..И40..1
ДГ800Г250У	800	250	28650	330	426x426x715	728	НЭ..И63..1
ДГ800Г320У	800	320	36672	330	426x426x785	789	НЭ..И63..1
ДГ800Г400У	800	400	45840	330	426x426x865	860	НЭ..И63..1
ДГ1000Г160У	1000	160	23408	370	480x480x660	900	НЭ..И63..1
ДГ1000Г250У	1000	250	36575	370	480x480x750	999	НЭ..И63..1
ДГ1000Г320У	1000	320	46816	370	480x480x820	1076	НЭ..И63..1
ДГ1000Г400У	1000	400	58520	370	480x480x900	1164	*

* Насос подбирается в индивидуальном порядке. (The pump is selected according to application).



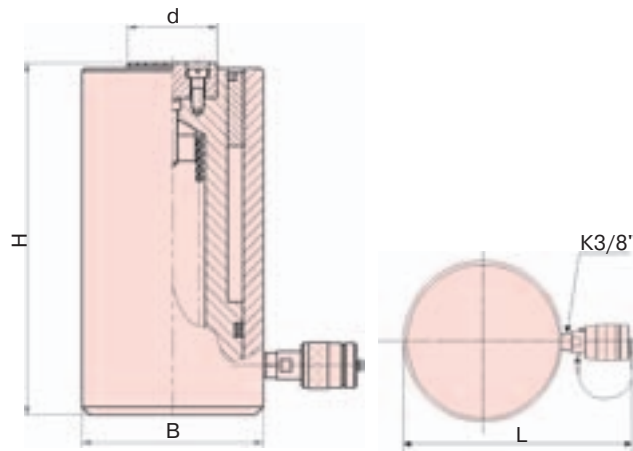
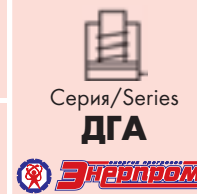
Возможна разработка и изготовление домкратов с техническими характеристиками по требованию заказчика.
(Cylinders of any characteristics can be manufactured as per customers order).



ДГА100П50, ДГА20П50

- Домкраты алюминиевые в два раза легче домкратов той же грузоподъемности, изготовленных из стали.
- Оснащены ручками для переноски.
- Одностороннее действие, пружинный возврат штока.
- Высокопрочная опора из закаленной стали, устанавливаемая на шток, предохраняет его от повреждения, а рифленая поверхность предотвращает соскальзывание груза.
- Корпус домкратов имеет специальное покрытие, исключаящее искрообразование, что позволяет применять их во взрыво- и пожароопасных производствах.
- Предназначены для работы в любом пространственном положении.

Грузоподъемность Capacity	20-100 т(t)
Ход штока Stroke	50-150 мм(mm)



- Have half the weight of steel cylinders of comparable capacity and maximum portability.
- Equipped with carrying handles.
- Single-acting, spring return of plunger.
- High-strength and secure saddles made of hardened steel are mounted on the rod to protect it from damage and grooved surface of saddles doesn't let the load slip-page.
- Cylinder's body have a special covering, that prevents sparking, allowing to use cylinders in fire explosive places.
- Designed for use in any positions.



Предохранительные краны/
Safety valves



Манометры/
Gauges

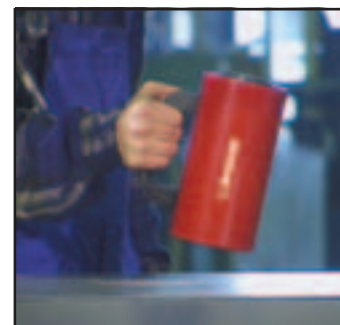


Краны многоходовые/
Manifolds



Рукава высокого давления/
High pressure hoses

раздел принадлежности, страница/accessories section, page
86 87 87 88



ДГА20П50 ▶

Модель Model	Грузоподъемность, тс Lifting capacity, t	Ход штока, мм Stroke, mm	Рабочий объем масла, см ³ Working oil capacity, cm ³	d, мм d, mm	Габариты, мм (BxLxH) Dimensions, mm (BxLxH)	Масса, кг Weight, kg	Рекомендуемый насос Recommended pump
ДГА20П50	20	50	145	52	96x163x127	2,3	НРГ-7007
ДГА20П100	20	100	340	52	96x163x177	3	НРГ-7010
ДГА20П150	20	150	435	52	96x163x227	3,5	НРГ-7010
ДГА30П50	30	50	220	62	108x192x137	5	НРГ-7007
ДГА30П100	30	100	440	62	108x192x187	6,2	НРГ-7010
ДГА30П150	30	150	660	62	108x192x237	7,5	НРГ-7010
ДГА50П50	50	50	355	78	136x212x150	8,5	НРГ-7010
ДГА50П100	50	100	710	78	136x212x200	11	НРГ-7010
ДГА50П150	50	150	1070	78	136x212x250	12,5	НРГ-7020
ДГА100П50	100	50	660	105	198x262x185	16	НРГ-7010
ДГА100П100	100	100	1320	105	198x262x235	21	НРГ-7020
ДГА100П150	100	150	1980	105	198x262x285	25	НРГ-7035



ДС100П140

- Уникальная система ступенчатого подъема позволяет поднимать груз на высоту, превышающую ход штока (до 515 мм), а также фиксировать его в поднятом положении длительное время.
- Принцип работы:
 - поднять груз на величину хода штока и установить на корпус домкрата обойму;
 - плавно сбросить давление, опустить груз на обойму;
 - установить на шток подставку, повторить подъем;
 - установить на первую обойму вторую и т.д.
- Одностороннее действие, пружинный возврат штока.



- Оснащены плавающей опорой, позволяющей снизить радиальные нагрузки на шток при внецентренном нагружении.

▲ ДС100П515



Предохранительные краны/ Safety valves

86



Манометры/ Gauges

87



Краны многоходовые/ Manifolds

87

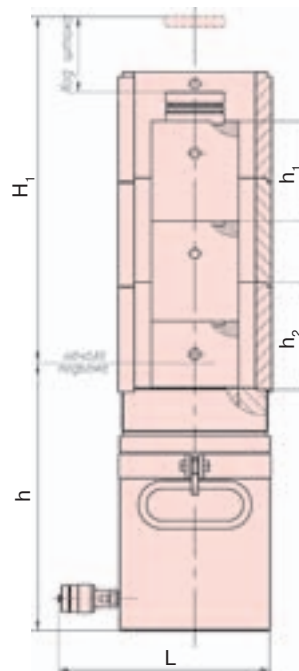


Плавающие опоры/ Tilt saddles

89

раздел принадлежности, страница/accessories section, page

Грузоподъемность Capacity	107,8-198,5 тс(t)	 Серия/Series ДС
Высота подъема Lift height	140-515 мм(mm)	



- Unique stage-lift system allows to lift the load to the height, exceed the stroke (515 mm), as well as to fix it lifted for a long time.
- Principle of operation:
 - lift the load to full stroke, place the first outer block on the cylinder body;
 - slowly release pressure and lower the load on the outer block;
 - mount the inner block on the plunger and repeat lifting;
 - place the second outer block on the first one etc...
- Single acting, spring return.
- Equipped with swivel head to compensate for radial loads.

Обойма (Outer block)



Подставка (Inner block)



▲ ДС100П515 в работе (in use)

Модель Model	Грузоподъемность, тс Lifting capacity, t	Минимальная высота, мм (h) Min height, mm (h)	Высота подъема, мм (H) Height of lifting, mm (H)	Высота блоков, мм Blocks height, mm		Габариты, мм (ВхLхН) Dimensions, mm (ВхLхН)	Масса, кг Weight, kg	Рекомендуемый насос Recommended pump
				Обойма h ₂ Outer h ₂	Подставка h ₁ Inner h ₁			
ДС100П140	107,8	177	140	65;30;30	35;35;35	157x180x224	36,2	НР-7010
ДС100П515	107,8	289	515	130;130;130	86;130;130	269x180x260	89	НРГ-7035
ДС200П510	198,5	310	510	60;6x65	55;4x65	275x242x367	210	НРГ-7080



▶ ДН10П10, ДН5П15, ДН30П13, ДН100П15, ДН20П12, ДН50П13

Грузоподъемность

5-140

Capacity

тс(t)

Ход штока

10-15

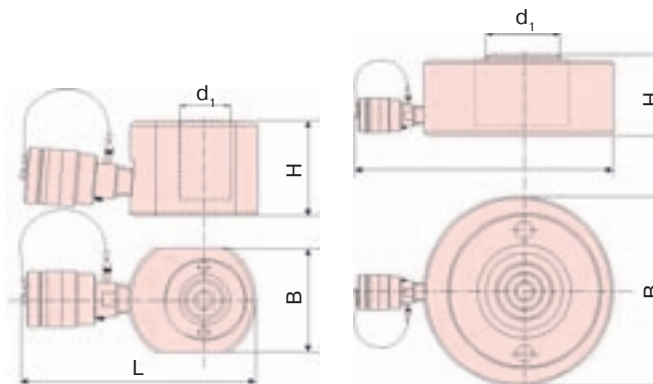
Stroke

мм(mm)



Серия/Series

ДН



▲ ДН10П15

▲ ДН100П15

- Низкая высота домкратов позволяет использовать их в ограниченном пространстве, где нет возможности использовать другие домкраты, например, при монтаже и выверке тяжелого оборудования, для выравнивания пролетов мостов, виадуков.
- Одностороннее действие, пружинный возврат штока позволяет за короткое время производить много рабочих циклов.
- Рифленая поверхность штока у моделей от 5 до 35 тс и опоры у моделей с грузоподъемностью 50, 100 и 140 тс предотвращает скольжение груза.
- Могут использоваться в любом пространственном положении.
- Малые габариты и масса.

- Low height allows use in confined areas, where other cylinders do not fit, especially when adjusting heavy equipment, bridge or tunnel sections.
- Single-acting, spring-return of the plunger.
- Grooved plunger end surface on 5...35 tons capacity models and saddle surface on 50, 100 and 140 tons capacity models prevents load slippage.
- Designed for use in any positions.
- Small size and light weight.



Предохранительные краны/
Safety valves

86



Манометры/
Gauges

87



Краны многоходовые/
Manifolds

87



Рукава высокого давления/
High pressure hoses

89

раздел принадлежности, страница/accessories section, page



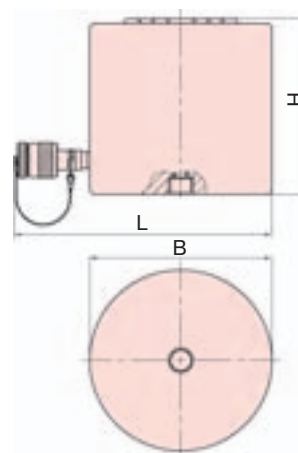
▲ ДН35П15 в работе (in use)

Модель Model	Грузоподъемность, тс Lifting capacity, t	Ход штока, мм Stroke, mm	Диаметр штока/опоры, мм (d ₁) Saddle/plunger diameter, mm (d ₁)	Рабочий объем, см ³ Working oil capacity, cm ³	Габариты, мм (BxLxH) Dimensions, mm (BxLxH)	Масса, кг Weight, kg	Рекомендуемый насос Recommended pump
ДН5П15	5	15	25	12	42x120x52	0,9	НРГ-7007
ДН10П10	10	10	30	24	55x135x53	1,6	НРГ-7007
ДН20П12	20	12	45	50	76x156x52	3,1	НРГ-7007
ДН30П13	30	13	64	75	94x174x59	3,9	НРГ-7007
ДН50П13	50	13	72	118	120x200x65	7,8	НРГ-7007
ДН100П15	100	15	72	231	152x232x85	13,9	НРГ-7007
ДН140П15	140	15	72	302	200x263x88	19	НРГ-7010



ДГ50П50, ДГ20П50, ДГ10П50

Грузоподъемность Capacity	10-200 тс(t)
Ход штока Stroke	50 мм(mm)



- Незаменимы в условиях ограниченного пространства, где невозможно использовать другие домкраты.
- Одностороннее действие, пружинный возврат штока.
- Рифленая поверхность торца штока предотвращает скольжение груза.
- Модели с большой грузоподъемностью имеют ручки для переноски.
- Малые габариты и масса.
- Low height allows use in confined areas, where other cylinders do not fit.
- Single-acting, spring-return of the plunger.
- Grooved plunger end surface prevents load slippage.
- High capacity models equipped with handles for carrying.
- Small size and light weight.

Предохранительные краны/ Safety valves	Манометры/ Gauges	Краны многоходовые/ Manifolds	Рукава высокого давления/ High pressure hoses
раздел принадлежности, страница/accessories section, page			
86	87	87	89

Модель Model	Грузоподъемность, тс Lifting capacity, t	Ход штока, мм Stroke, mm	Рабочий объем, см ³ Working oil capacity, cm ³	Габариты, мм (ВхLхН) Dimensions, mm (BxLxH)	Масса, кг Weight, kg	Рекомендуемый насос Recommended pump
ДГ10П50	10	50	76	68x150x105	3,2	НРГ-7007
ДГ20П50	20	50	142	88x170x105	5,9	НРГ-7007
ДГ30П50	30	50	221	105x187x105	6	НРГ-7007
ДГ50П50	50	50	318	127x193x109	15	НРГ-7010
ДГ100П50	100	50	663	175x257x139	20,4	НРГ-7020
ДГ150П50	150	50	1005	210x292x167	39	НРГ-7020
ДГ200П50	200	50	1417	245x327x180	61	НРГ-7035



ДО50П200

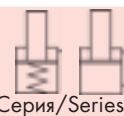
- Предназначены для перемещения грузов и создания тянущего усилия при выполнении ремонтных работ.
- Оптимальное решение для стягивания частей корпуса судов, металлоконструкций для дальнейшего скрепления или сварки.
- Два исполнения: модели ДО...П... одностороннего действия, с пружинным возвратом штока, ДО...Г... — двухстороннего действия с гидравлическим возвратом штока.
- Предназначены для работы в любом пространственном положении.
- Легко стыкуются с различными исполнительными механизмами и устройствами.
- Оснащены защитным кожухом, предохраняющим шток от повреждения.
- Для снижения веса модели грузоподъемностью более 10 тс изготавливаются из высокопрочного алюминиевого сплава.

Усилие **8-100**

Capacity тс(t)

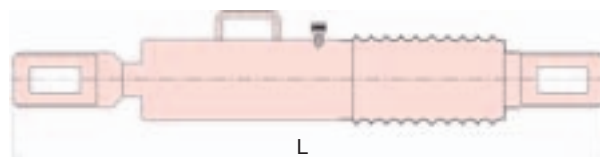
Ход штока **150-250**

Stroke мм(mm)



Серия / Series

ДО



- Used to pull objects during repair works.
- Efficient solution when pulling parts of the ship, steel constructions for further fastening.
- Model ДО...П... single-acting with spring return, ДО...Г... double acting with a hydraulic stroke return.
- Ability to work in any position.
- Can be used with different working devices.
- Equipped with a plunger protective cover.
- Models of capacities are made of high-strength aluminium alloy to decrease weight.



Предохранительные краны / Safety valves



Манометры / Gauges



Краны многоходовые / Manifolds



Рукава высокого давления / High pressure hoses

раздел принадлежности, страница / accessories section, page

86

87

87

88

Модель	Тянущее усилие, тс Pulling capacity, t	Ход штока, мм Stroke, mm	Рабочий объем масла, см ³ Working capacity, cm ³	Резьба, мм (М) Thread, mm (M)	Габариты, мм (ВхЛхН) Dimensions, mm (ВхЛхН)	Масса, кг Weight, kg	Рекомендуемый насос Recommended pump
ДО10П150	10	150	240	M 64x2	76x565x156	24,6	НРГ-7010
ДО10П250	10	250	400	M 64x2	76x665x156	30	НРГ-7010
ДО30П150	30	150	565,5	M 36x2	108x1080x182	40,2	НРГ-7010
ДО30П200	30	200	754	M 36x2	108x1180x182	50,2	НРГ-7010
ДО50П150	50	150	1069,5	M 48x2	152x1135x228	50,2	НРГ-7020
ДО50П200	50	200	1426	M 48x2	152x1235x228	65,2	НРГ-7020
ДО100П150	100	150	2160	M 68x2	216x1243x282	155,2	НРГ-7035
ДО30Г150	30	150	565,5	M 36x2	108x1080x182	40,4	НЭ...10..1
ДО30Г200	10	200	754	M 36x2	108x1135x228	50,4	НЭ...10..1
ДО50Г150	50	150	1069,5	M 48x2	152x1135x228	50,4	НЭ...10..1
ДО50Г200	50	200	1426	M 48x2	152x1235x228	65,4	НЭ...10..1
ДО100Г150	50	150	2160	M 68x2	216x1243x282	155,4	НЭ...10..1



ДП50П75

Грузоподъемность
Capacity

10-100

тс(t)

Ход штока
Stroke

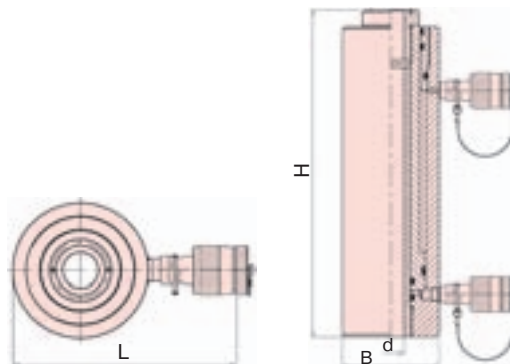
50-254

мм(mm)



Серия/Series

ДП



▲ ДП10Г254

- Предназначены для подъема и перемещения грузов, а полый шток позволяет использовать их для запрессовки и выпрессовки деталей, установленных с натягом на длинных валах, натяжения арматуры, канатов и т.п.
- Два исполнения: модели ряда ДП...П... — одностороннего действия, с пружинным возвратом штока, модели ДП...Г... — двухстороннего действия с гидравлическим возвратом штока.
- Предназначены для работы в любом пространственном положении.
- Hollow plunger allows to run cables, spindles, bolts, pins through the center of the plunger and use the cylinder to press-in and press-off interference fit parts, tension ropes and so on.
- Two types: ДП...П... models — single-acting, spring return; ДП...Г... models — double-acting, hydraulic return.
- Can be used in any position.



Предохранительные краны/
Safety valves

86



Манометры/
Gauges

87



Краны
многоходовые/
Manifolds

87



Рукава высокого давления/
High pressure hoses

88

раздел принадлежности, страница/accessories section, page

Модель Model	Грузоподъемность, тс Lifting capacity, t	Ход штока, мм Stroke, mm	Рабочий объем масла, см ³ Working oil capacity, cm ³	Диаметр отверстия полого штока, мм (d) Hollow diameter, mm (d)	Габариты, мм (BxLxH) Dimensions, mm (BxLxH)	Масса, кг Weight, kg	Рекомендуемый насос Recommended pump
ДП15П50	15	50	112	29	80x144x173	6,7	НРГ-7007
ДП20П50	20	50	158,4	27	98x172x162	7,4	НРГ-7007
ДП30П63	30	63	300,6	33	115x189x178	10,9	НРГ-7007
ДП50П75	50	75	650	54	159x247x235	28,1	НРГ-7010
ДП100П75	100	75	1048	80	216x304x254	52,5	НРГ-7010
ДП10Г254	10	254	365	20	70x144x406	11	НРГ-7007
ДП30Г210	30	210	928	33	115x189x425	24	НРГ-7020
ДП50Г156	50	156	1106	54	159x233x380	38	НРГ-7020
ДП100Г168	100	168	2230	80	216x290x382	51	НРГ-7035



▶ **ДА21М110В**

Грузоподъемность

2-30

Capacity

тс(t)

Ход штока

110-265

Stroke

мм(mm)



Серия/Series

ДА



▲ **ДА42М170В**

- Промышленная серия для профессионалов — широкие возможности применения.
- Модели ДА...В оснащены ходовым винтом, с помощью которого может быть скомпенсировано расстояние между домкратом и грузом.
- Встроенный насос со съемной ручкой позволяет быстро и эффективно выполнять работы по подъему тяжестей.

- Industrial line for professionals — wide using range.
- ДА...В models are equipped with screw spindle with the help of which the distance between jack and load can be adjusted.
- Embedded pump allows fast job completion.



▲ **Ходовой винт (screw spindle)**

Таблица 1 — Технические характеристики одноступенчатых автономных домкратов.

▼ **Table 1 — Technical characteristics of single-stage jacks.**

Модель Model	Грузоподъемность, т Capacity, t	Ход штока, мм Stroke, mm	Вылет винта, мм Adjust screw, mm	Габариты, мм (ВxLxH) Dimensions, mm (BxLxH)	Масса, кг Weight, kg
ДА51М115В	5	115	65	120x114x194	4,1
ДА12М145В	12	145	70	135x122x236	7,8
ДА20М150В	20	150	80	150x127x480	12,2
ДА25М160	25	160	—	175x175x430	17,7
ДА30М165	30	165	—	175x175x445	19,4

Таблица 2 — Технические характеристики телескопических автономных домкратов.

▼ **Table 2 — Technical characteristics of double-stage telescopic jacks.**

Модель Model	Грузоподъемность, т Capacity, t	Ход штока, мм Stroke, mm	Вылет винта, мм Adjust screw, mm	Габариты, мм (ВxLxH) Dimensions, mm (BxLxH)	Масса, кг Weight, kg
ДА22М160В	2	160	60	210x300x415	4,6
ДА32М200В	3	200	60	150x235x550	5,3
ДА42М170В	4	170	60	150x220x570	5,3
ДА62М265	6	265	—	160x270x600	7,4



▶ **ДА20П160К**

Грузоподъемность

2,5-30

Capacity

tс(t)

Ход штока

120-160

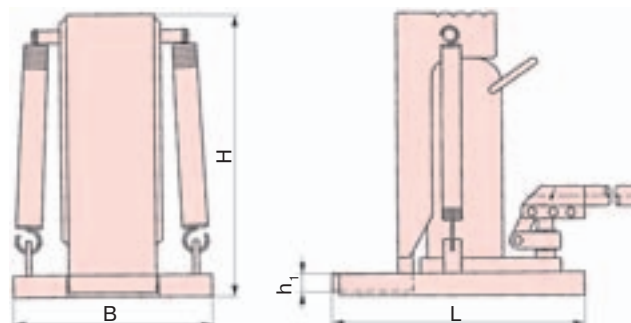
Stroke

мм(mm)



Серия/Series

ДА...К



▲ **ДА10П150К**

- Предназначены для поднятия и позиционирования машин, тяжелых металлических конструкций, подпорки тяжелонагруженных каркасов и других грузов, а также для работ при общем ремонте, монтажно-демонтажных, сборочных и транспортно-складских операциях и т.п.
- Позволяют поднимать грузы как при помощи опоры традиционным способом, так и подхватом, который позволяет поднимать объекты в положениях, когда доступен небольшой зазор.
- Рифленая поверхность опоры и подхвата предотвращает скольжение груза.
- Встроенный насос со съемной ручкой имеет возможность поворачиваться вокруг своей оси и позволяет быстро и эффективно выполнять работы по подъему тяжестей.
- Поворотная ручка насоса упрощает работу домкратом в условиях ограниченного пространства.
- Оснащены пружинами возврата, которые позволяют быстро вернуть шток в исходное положение.
- Для переноски и установки в рабочее положение оснащены ручками.

- Typical applications for machine jacks are lifting and positioning of machines, heavy steel construction or similar loads, as well as general repair and assembly applications, like leveling or high-rise warehouses, heavy duty scaffolds, large frameworks etc.
- Equipped with claws, that allow to lift with limited clearance.
- Large base and grooved surface of the saddle and the claw increase stability under load.
- Embedded pump allows fast job completion.
- Rotating pump handle allow to lift loads quickly and efficiently.
- Equipped with return spring, that provides quick return of the plunger.
- Equipped with handle for carrying and precision positioning.



▲ **ДА10П150К в работе низким подхватом**
(in use with claw)

Модель Model	Грузоподъемность опора/подхват, тс Lifting capacity saddle/claw, t	Ход штока, мм Stroke, mm	Высота подхвата, мм (h ₁) Claw height, mm (h ₁)	Номинальный объем бака, см ³ Nominal oil capacity, cm ³	Габариты, мм (BxLxH) Dimensions, mm (BxLxH)	Масса, кг Weight, kg
ДА5П120К	5/2,5	120	19	87	170x230x243	12
ДА10П150К	10/5	150	22	315	188x260x290	22
ДА20П160К	20/10	160	28	540	245x280x333	30
ДА30П160К	30/15	160	32	900	246x280x333	42