



В «Энерпром» разработан комплект оборудования для механизации монтажно-демонтажных работ и транспортно-складских операций.

■ Комплект включает требуемое количество домкратов грузовой с низким подхватом ДГ35К, источник гидросистемы, рукава высокого давления, тележки транспортные подкатные и предназначен для подъема и перемещения тяжелого оборудования, конструкций при монтажно-демонтажных работах и транспортно-складских операциях.

ДОМКРАТ ГРУЗОВОЙ С НИЗКИМ ПОДХВАТОМ «ДГ35К»

■ Предназначен для подъема оборудования, тяжелых металлических конструкций, подпорки тяжело нагруженных каркасов и других грузов при общем ремонте, монтажно-демонтажных работах, сборочных и транспортно-складских операциях. Для удобства перемещения легко разбирается на 2 части.

■ Домкрат позволяет поднимать грузы, как при помощи опоры, так и подхватом. Возможна работа несколькими домкратами в системе с насосной станцией, управляемой одним оператором. Выносной привод обеспечивает безопасность выполняемых работ.

■ Рекомендуется для предварительного приподнятия грузов и дальнейшего их перемещения при помощи подкатных транспортных роликовых тележек. Рекомендуемый насос для работы одного домкрата НРГ-7020.



Модель	Грузоподъемность, тс, опора/подхват	Ход штока, мм	Высота подхвата, мм	Рабочий объем, л	Габариты, мм, Д x Ш x В	Вес, кг
ДГ35К	35/30	150	55	0,8	278 x 344 x 337	60,5

ЗАО «ТД «Энерпром»

664033, г. Иркутск, ул. Старокузьмичинская, 28, а/я 338
Тел.: 8-800-1005-770, +7 (3952) 255-770
Факс: +7 (3952) 255-798
www.enerprom.ru e-mail: enerprom@enerprom.ru

ЗАО «ОМЗ «Энерпром»

196084, г. Санкт-Петербург, Лиговский пр., д. 266, лит. М
Тел.: +7 (812) 380-21-27, +7 (812) 380-21-28
Факс: +7 (812) 380-21-29
www.enerprom-spb.com e-mail: enerprom_pochta@mail.ru



ТЕЛЕЖКА ТРАНСПОРТНАЯ ПОДКАТНАЯ

■ Предназначена для перемещения тяжелого оборудования и других грузов, предварительно приподнятых, при выполнении монтажно-демонтажных, складских и других работ в условиях заводских цехов, складов, платформ и т.п.

В комплект входят:

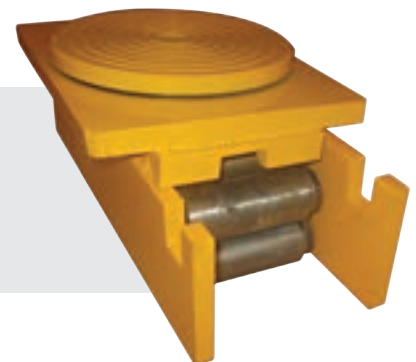
- **роликовый блок с рифленой опорной поверхностью**, предотвращающей скольжение груза;
- **вращающаяся опора**, дающая возможность изменять направление движения тележки;
- **съемная ручка**.



Модель	Грузоподъемность, тс	Кол-во роликов	Габариты опоры, мм, Д × Ш × В	Габариты, мм, Д × Ш × В	Масса, кг
ТТ6С	6	12	160x120x22	210x 100x65	5
ТТ10С	10		180x 140x24	250x 114x78	8
ТТ20С	20	14	221x 150x26	300x 130x93	16
ТТ40С	40		320x 200x28	420x 165x118	40

■ **штанга** длиной 1200 мм используется для соединения двух и более роликовых блоков в единую конструкцию, что позволяет повысить устойчивость груза.

Легкость перемещения достигается за счет гусеничной конструкции роликового блока, состоящего из нескольких соединенных между собой стальных роликов, причем в контакте с полом находится сразу несколько роликов.



ЗАО «ТД «Энерпром»

664033, г. Иркутск, ул. Старокузьминская, 28, а/я 338
Тел.: 8-800-1005-770, +7 (3952) 255-770
Факс: +7 (3952) 255-798
www.enerprom.ru e-mail: enerprom@enerprom.ru

ЗАО «ОМЗ «Энерпром»

196084, г. Санкт-Петербург, Лиговский пр., д. 266, лит. М
Тел.: +7 (812) 380-21-27, +7 (812) 380-21-28
Факс: +7 (812) 380-21-29
www.enerprom-spb.com e-mail: enerprom_pochta@mail.ru